

Welche Kompetenzen und Eigenschaften sind den Lehrbetrieben wichtig?

Es gibt einige Merkmale, die den Lehrbetrieben bei Bewerberinnen und Bewerbern bei der Lehrstellenvergabe besonders wichtig sind.

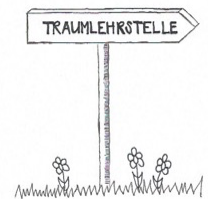
1. Was denkst du – wie wichtig sind die untenstehenden Eigenschaften?
Fülle die Tabellen aus.
2. Markiere mit einem Leuchtstift, welche Eigenschaften deiner Meinung nach in „deinem“ Berufsfeld besonders wichtig sind.

Methodenkompetenzen:

	überhaupt nicht relevant	unwichtig	eher unwichtig	nicht unwichtig, aber auch keine spezifische Anforderung	eher wichtig	wichtig	zwingend, typische Anforderung
arbeitet sorgfältig & genau							
denkt mit und bringt sich ein							
arbeitet selbstständig							
kann Informationen schnell aufnehmen & wiedergeben							
ist ordentlich & hält den Arbeitsplatz sauber							
arbeitet zügig & effizient							
löst die aufgetragene Aufgabe kreativ							

Sozialkompetenzen:

	überhaupt nicht relevant	unwichtig	eher unwichtig	nicht unwichtig, aber auch keine spezifische Anforderung	eher wichtig	wichtig	zwingend, typische Anforderung
kann sich in ein Team eingliedern							
hat ein offenes & freundliches Auftreten							
kann gut kommunizieren							
hat Selbstvertrauen							
ist konfliktfähig							



Selbstkompetenzen:

	überhaupt nicht relevant	unwichtig	eher unwichtig	nicht unwichtig, aber auch keine spezifische Anforderung	eher wichtig	wichtig	zwingend, typische Anforderung
ist ehrlich							
ist zuverlässig							
ist pünktlich							
zeigt Motivation							
hat gute Umgangsformen							
handelt eigenverantwortlich & selbstständig							

Durchmischte Merkmale:

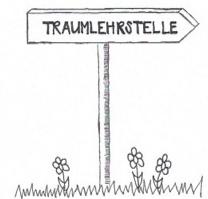
	überhaupt nicht relevant	unwichtig	eher unwichtig	nicht unwichtig, aber auch keine spezifische Anforderung	eher wichtig	wichtig	zwingend, typische Anforderung
Eigenständigkeit							
Selbstreflexion							
Informationen nutzen							
Sprachfähigkeit							

Wissen zum Beruf/Betrieb:

	überhaupt nicht relevant	unwichtig	eher unwichtig	nicht unwichtig, aber auch keine spezifische Anforderung	eher wichtig	wichtig	zwingend, typische Anforderung
Berufsinteresse							
Betriebsinteresse							
Wissen zum Beruf							
Vorstellungen über die Lehre							

Weitere Anforderungen:

	überhaupt nicht relevant	unwichtig	eher unwichtig	nicht unwichtig, aber auch keine spezifische Anforderung	eher wichtig	wichtig	zwingend, typische Anforderung
Psychische Belastbarkeit							
Physische Eignung							
Körperliche Belastbarkeit							
Familiäres Umfeld							
Freizeitinteresse							

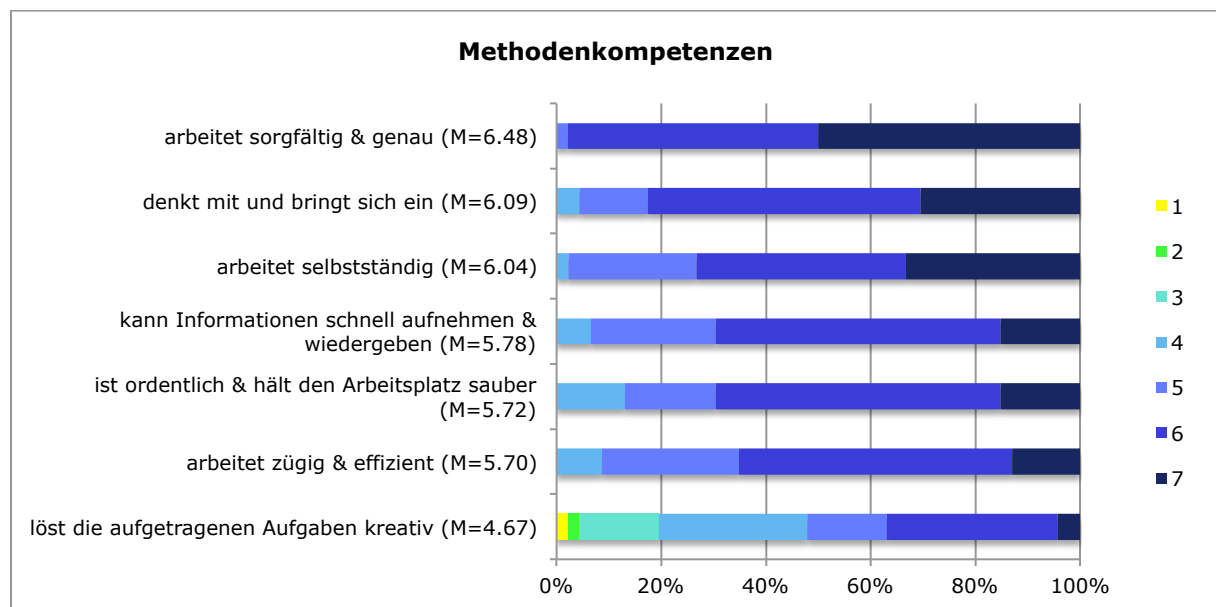


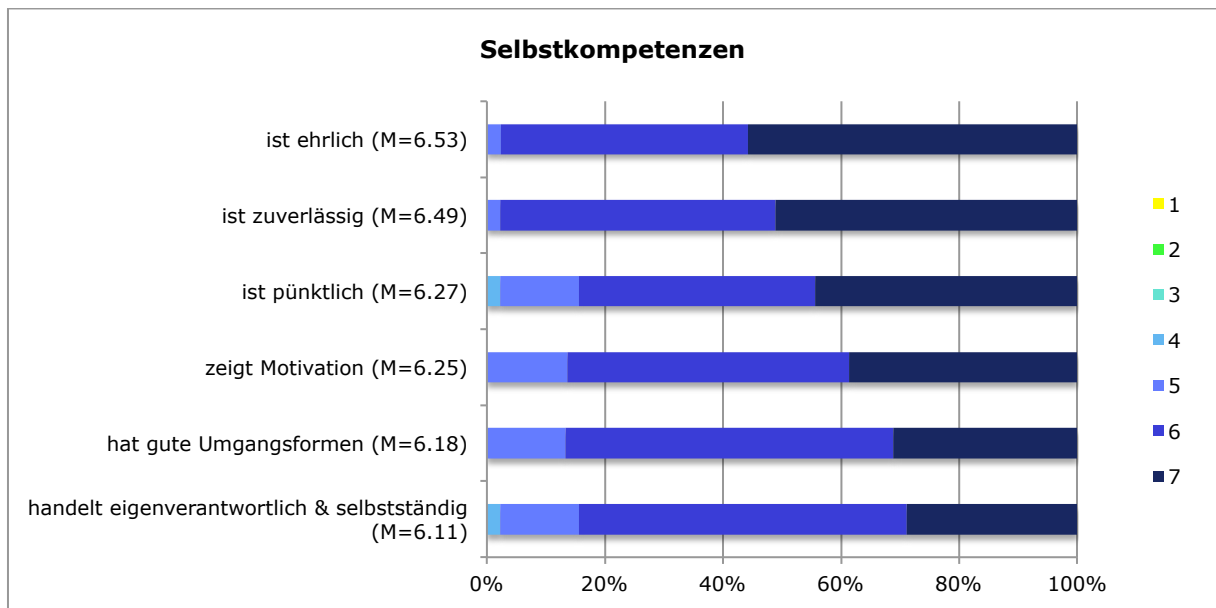
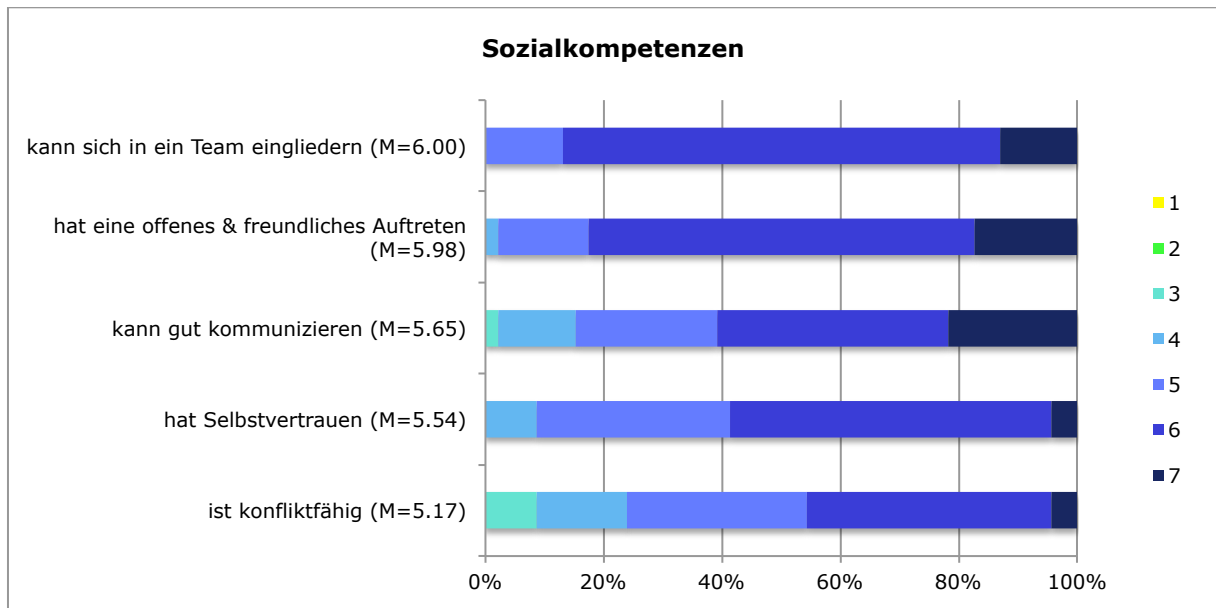
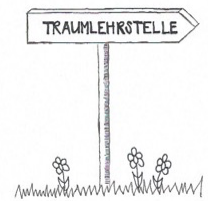
Lösung

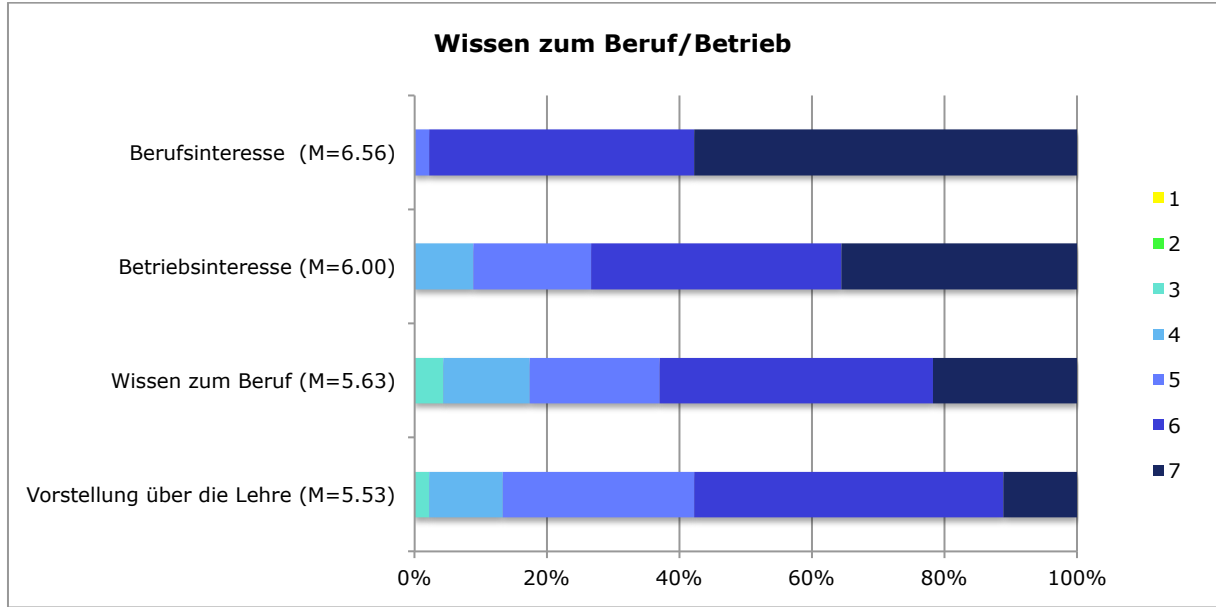
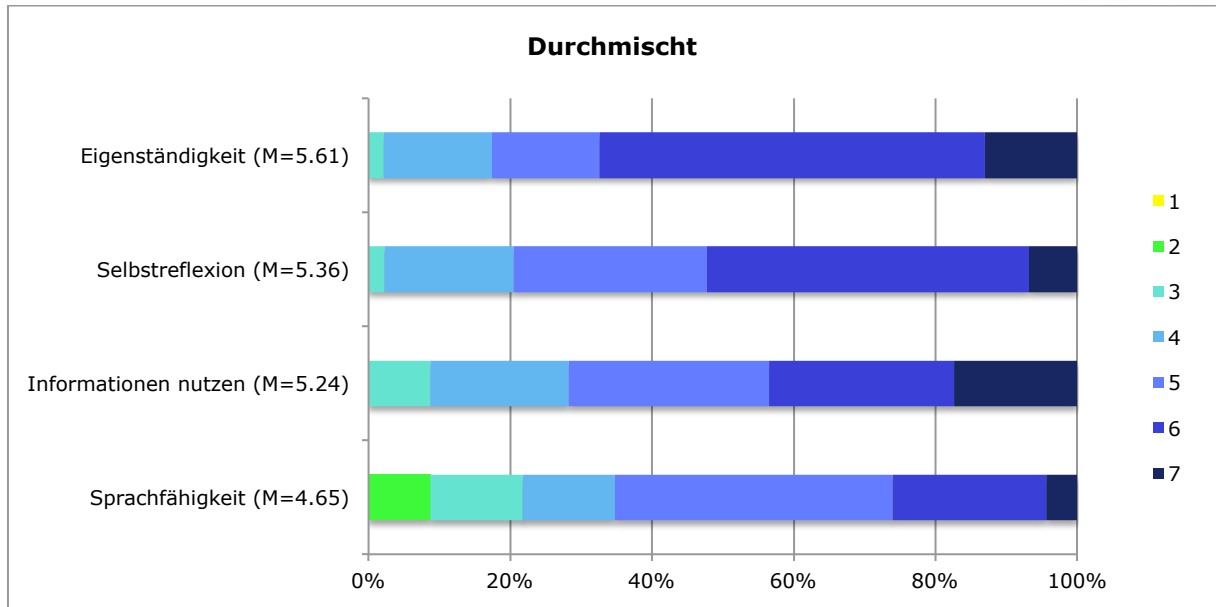
47 Lehrbetriebe gaben in einer Untersuchung (Raab, 2016) an, welche Kompetenzen und Eigenschaften sie für ihren Beruf als wichtig empfinden. Diese Einschätzung ist subjektiv, was bedeutet, dass für jede Person andere Merkmale wichtiger oder weniger wichtig sein können!

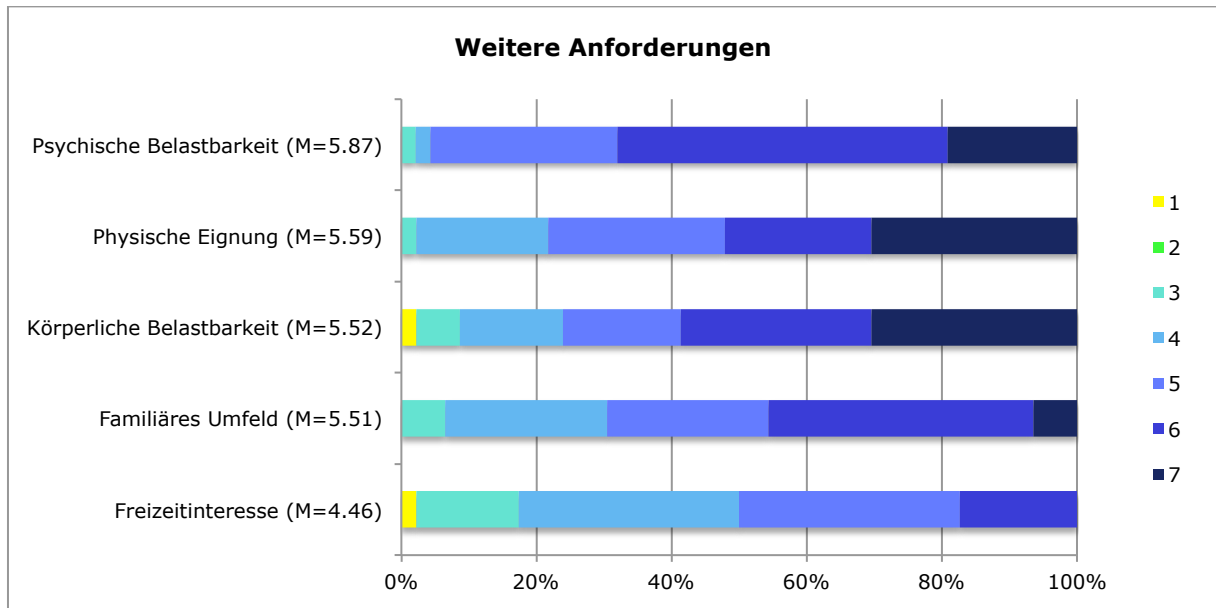
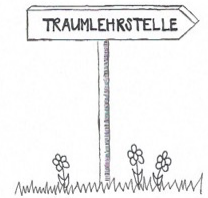
Hinter jedem Merkmal findest du in einer Klammer eine Zahl. Das ist der Mittelwert der erhaltenen Antworten. Je näher dieser Wert bei 7 ist, umso wichtiger ist die Eigenschaft für die Betriebe. Wenn z.B. $M = 6.48$ ist, ist dieses Merkmal zwischen *wichtig* und *zwingend* anzusiedeln.

Beschriftung Bildlegende: 1 = überhaupt nicht relevant, 2 = unwichtig, 3 = eher unwichtig, 4 = nicht unwichtig, aber auch keine spezifische Anforderung, 5 = eher wichtig, 6 = wichtig, 7 = zwingende, typische Anforderung









Ist dir etwas aufgefallen?

Die Ergebnisse deines Arbeitsblattes sind bereits nach ihrer „Wichtigkeit“ geordnet. Umso weiter oben ein Merkmal im Themenblock ist, desto wichtiger ist es.